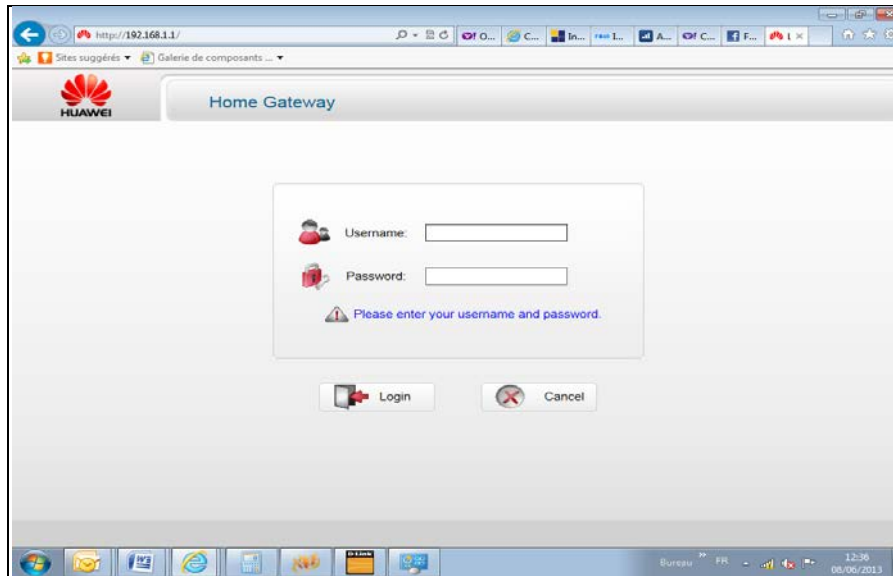


CONFIGURATION D'UN MODEM WIFI HUAWEI

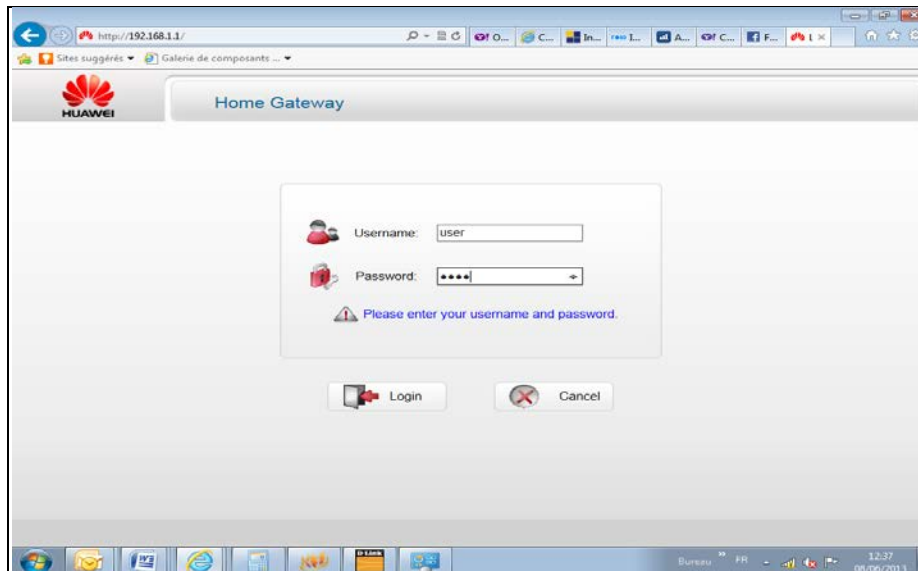
Etape 1 : **Allumer** le modem

Etape 2 : **Brancher** le modem au PC par câble réseau

Etape 3 : Aller dans une page web et tapez dans l'URL l'adresse suivante : **192.168.1.1**



Etape 4 : **Saisir « user »** dans la zone **Username** et **Password**

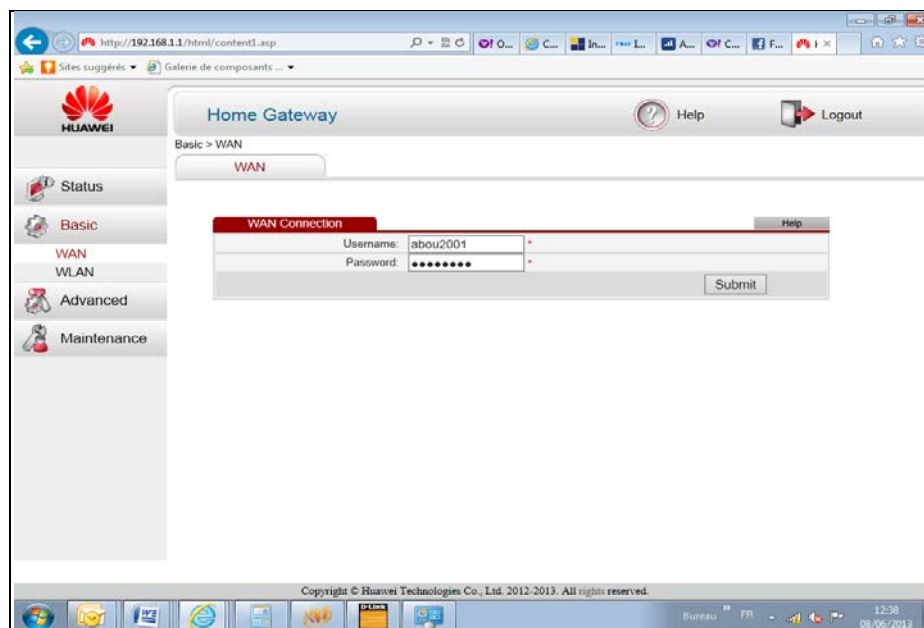


Etape 5 : Cliquer sur **LOGIN**, la fenêtre suivante apparait :



Etape 6 : Cliquer sur **BASIC**

Etape 7 : Saisir le **nom d'utilisateur** et le **mot de passe** de votre connexion



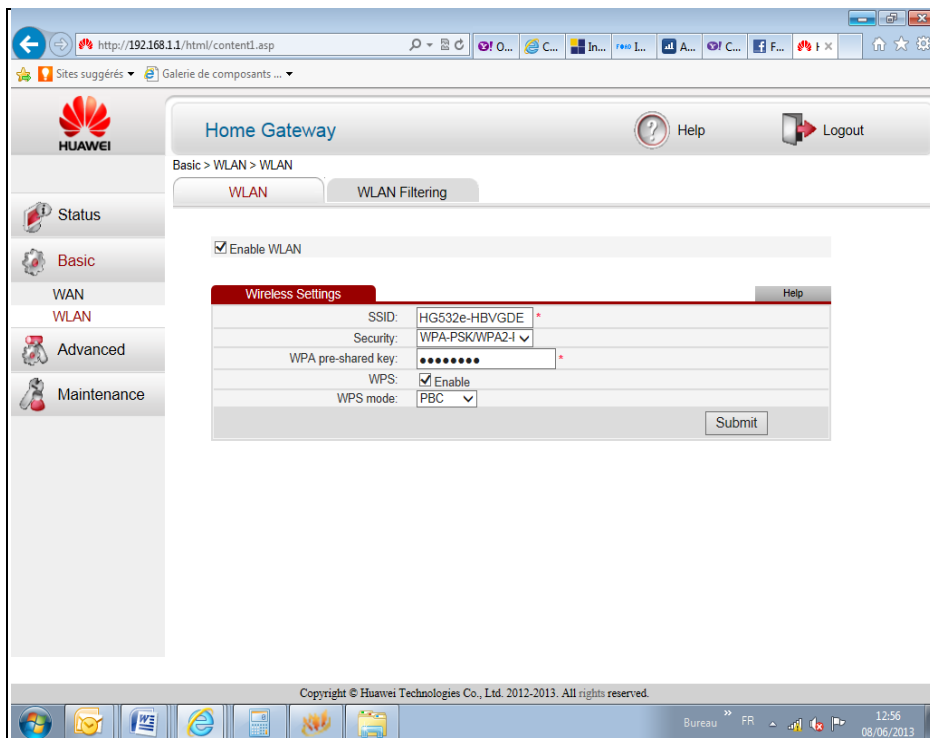
Etape 8 : Cliquer sur **SUBMIT**

SECURISATION WIFI

Etape 1 : Cliquer dans **BASIC**



Etape 2 : Puis cliquez sur **WLAN**



Etape 3 : Saisir le code de sécurité dans **WPA PRE-SHARED KEY**

Etape 4 : Pour donner un nom à votre connexion WIFI saisir dans SECURITY

Etape 5 : Cliquer sur **SUBMIT** pour terminer.